

## Cabine de douche pivotante

SN / SINTESI

DEVIS →

OÙ ACHETER →



© Copyright 2024 Vismaravetro srl

Cabine de douche pour des niches jusqu'à 129 cm. La porte s'ouvre à l'extérieur. Fermeture magnétique.

Sintesi est un programme de parois de douche qui, interprétant la tendance actuelle du marché, parvient à obtenir des résultats extraordinaires: combinant l'avantage esthétique de l'absence de cadre avec la simplicité et la facilité de montage, cette dernière obtenue grâce à un système innovant de réglementation, est vraiment à la portée de tous.

Dans la version "Tiquadro", la structure porteuse et les charnières sont fusionnées en un seul montant de section carrée: la charnière a une valeur structurelle et en même temps caractérise fortement le projet.

Design Centro Progetti Vismara

### DIMENSIONS

L: Min 55 - Max 129 cm  
P: Min 30 - Max 196 cm  
H: Min 150 - Max 230 cm  
H standard: 196 cm

PLUS

---

FERMETURE MAGNÉTIQUE.

La fermeture est assurée par les magnétiques dans les joints. La parfaite adhésion des éléments magnétiques donne une grande étanchéité.

S.M.F. SYSTÈME DE MONTAGE FACILE

Système breveté qui, combiné à un nouveau système d'extensibilité, sert de gabarit pour le positionnement idéal des panneaux, tout en assurant, dans le même temps, l'étanchéité.

SUR MÉSURE (DE CM EN CM)

Les cabines de douche de Vismaravetro peuvent être réalisées sur mesure, de cm en cm. Elles peuvent être personnalisées pour satisfaire au mieux les nécessités de chaque espace douche.

---

LARGE GAMME DE POIGNÉES ET CHARNIÈRES

Préférez-vous la charnière ronde? Ou voulez-vous une poignée en verre? Pas de problème: tout la série Sintesi peut être personnalisée avec une vaste gamme de poignées et charnières de votre choix.

PRODUIT AVEC MARQUAGE CE

Produit conforme à la norme EN 14428:2015 et avec marquage CE

CONCEPTION LINÉAIRE

Collection du design très linéaire. En dépit d'être très riche, l'absence totale d'éléments arrondis, rend extrêmement essentiel la cabine de douche, qui s'assortit bien avec des éléments de mobilier des formes rectilignes.

---

TRAITEMENT PRÉVENTIF ANTICALCAIRE

Vismaravetro utilise la nouvelle technologie "TPA" pour la protection des surfaces en glace des cabines de douche. Le traitement consiste dans l'application d'un polymère spécial qui empêche en grande partie le calcaire contenu dans l'eau d'adhérer aux parois de la douche. Le traitement TPA, appliqué en cours de production sur les glaces des cabines de douche, facilite les opérations de nettoyage et d'entretien en limitant tout type de dépôts, et plus particulièrement le calcaire.

DISPONIBLE AVEC JOINTS EN PVC NOIRS (PROFILÉS 09 ET 39)

Les produits en finition Noir Mat (09) ou Metal Gun (39) sont équipés avec joints en PVC noirs

## COMPOSANTS



### SN

CABINE DE DOUCHE SANS CADRE, POUR  
RECEVEUR DE DOUCHE EN NICHE.

#### CARACTERISTIQUE

- Ouverture battante vers l'extérieur.
- Fermeture magnétique.
- S.M.F. Système de montage facile
- Produit avec marquage CE
- Sur mesure (de cm en cm)
- Double possibilité de de mise à plomb et installation cabine de douche complétée.
- Extensibilité de 30 mm - angle installation

#### MATÉRIAUX

- Porte en glace trempée sécurisée de 6mm.
- Partie fixe en glace trempée sécurisée de 8mm.
- Profilés en aluminium anodisé ou émaillé
- Les cabines douche sintesi SN,sauf demande spécifique, sont fournies dans la version standard avec charnièresR61 et poignéeP3Q

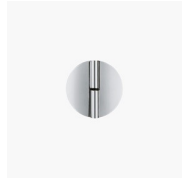
#### DIMENSIONS

L: Min 68 - Max 129 cm  
H: Min 150 - Max 230 cm  
H standard: 196 cm

ELÉMENTS COMPLÉMENTS



CHARNIÈRES C68



CHARNIÈRES C80



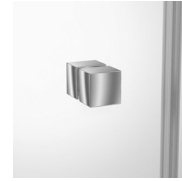
POIGNÉS M3L



POIGNÉS P2C



POIGNÉS P2S



POIGNÉS P3Q STANDARD



POIGNÉS P3T



CHARNIÈRES R61  
STANDARD

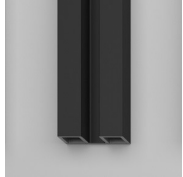


ÉTRIER DE RIGIDITÉ ETRIER  
Q



CHARNIÈRES M5T  
TIQUADRO

PROFILÉS



PROFILÉS ANODISÉS 09 -  
NOIR MAT



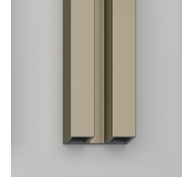
PROFILÉS ANODISÉS 21 -  
ARGENT BRILLANT



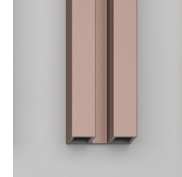
PROFILÉS ANODISÉS 23 -  
OR BRILLANT



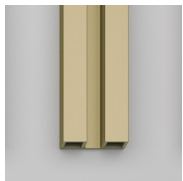
PROFILÉS ANODISÉS 31 -  
ARGENT SATINÉ



PROFILÉS ANODISÉS 32 -  
BRONZE SATINÉ



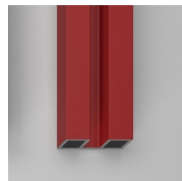
PROFILÉS ANODISÉS 84 -  
CUIVRE BOND



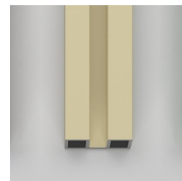
PROFILÉS ANODISÉS 33 -  
OR SATINÉ



PROFILÉS ANODISÉS 38 -  
MOKA



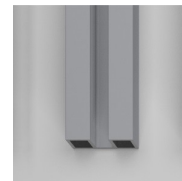
PROFILÉS ÉMAILLÉS 05 -  
ROUGE



PROFILÉS ÉMAILLÉS 07 -  
JAUNE



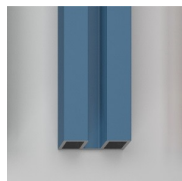
PROFILÉS ÉMAILLÉS 10 -  
PERGAMON



PROFILÉS ÉMAILLÉS 11 -  
GRIS



PROFILÉS ÉMAILLÉS 12 -  
VERT



PROFILÉS ÉMAILLÉS 13 -  
BLEU AZUR



PROFILÉS ÉMAILLÉS 14 -  
BLANC



PROFILÉS ÉMAILLÉS 15 -  
BLANC MAT

VERRES



VERRES 01 - GLACE GRANITÉ CLAIRE



VERRES 03 - GLACE BRONZE



VERRES 04 - GLACE TRANSPARENT



VERRES 06 - GLACE RÉFLÉCHISSANT



VERRES 07 - GLACE GRIS



VERRES 08 - GLACE SATINÉ



VERRES 12 - GLACE EXTRA-CLAIRE



VERRES TREMPÉS STRATIFIÉS 10 - VERRE EXTRA-REFLEX



VERRES TREMPÉS STRATIFIÉS 14 - VERRE EXTRA-CLAIR SATINÉ



VERRES TREMPÉS STRATIFIÉS 19 - VERRE MADRAS "PAVÉ"



VERRES TREMPÉS STRATIFIÉS 29 - VERRE MADRAS NUVOLO



VERRES TREMPÉS STRATIFIÉS 11 - KATHEDRAL

DÉCORS



DÉCORATIONS D50



DÉCORATIONS D51



DÉCORATIONS D52



DÉCORATIONS D60



DÉCORATIONS D61



DÉCORATIONS P32 DÉCOR SQUARE



DÉCORS GRAPHIQUES D54



DÉCORS GRAPHIQUES D55



DÉCORS GRAPHIQUES P56



DÉCORS GRAPHIQUES P70 NEVERENDING



DÉCORS NATURELS P13 RUISSELLEMENT



DÉCORS NATURELS P15 ORGANIC



DÉCORS NATURELS P16 AZULEJOS



DÉCORS NATURELS P19 SOUFFLE

OPTIONS



ACCESSOIRE DE NETTOYAGE VIRGOLA



ACCESSOIRES PERSONAL GLASS



COLONNE ÉQUIPÉE AMICO



COLONNE ÉQUIPÉE BASKET



PAROI DE SÉPARATION SCREEN



RECEVEURS DE DOUCHE ALIAS



RECEVEURS DE DOUCHE VI.P



TRAITEMENT ANTI-CALCAIRE TRAITEMENT PRÉVENTIF ANTICALCAIRE (TPA)

DEVIS →

OÙ ACHETER →