

## Cabine de douche pivotante

KZ+KP / LINK

DEVIS →

OÙ ACHETER →



© Copyright 2024 Vismaravetro srl

Cabine de douche à l'encadrement partiel, pour receveur en prolongement d'une baignoire ou sur muret, avec une porte battante à 180° avec système de relevage et une paroi fixe en alignement, plus une petite paroi latérale. Porte côté fixe en alignement.

Link est le résultat d'une recherche visant à intégrer les lignes et l'espace dans la continuité entre fonction et structure. Une évolution technologique supérieure, pure expression du design dans sa définition la plus essentielle et la moins permissive : moins c'est plus, ou encore mieux, s'il n'y a rien de plus à enlever alors il n'y a plus rien à ajouter.

Design Centro Progetti Vismara

### DIMENSIONS

L: Min 90 - Max 159 cm  
H: Min 150 - Max 215 cm  
H standard: 200 cm

---

PLUS

---

DISPONIBLE AVEC JOINTS EN PVC NOIRS  
(PROFILÉS 09, 38 ET 39)

Les produits en finition Noir Mat (09), Moka (38) ou Metal Gun (39) sont équipés avec joints en PVC noirs

---

DOUBLE POSSIBILITÉ DE DE MISE À PLOMB ET  
INSTALLATION CABINE DE DOUCHE  
COMPLÉTÉE.

Double possibilité de mise à plomb, latérale et longitudinale à installation cabine de douche achevée, pour un facile réglage final avant l'étanchéité.

---

EXTENSIBILITÉ DEI 40 MM. SANS PROFILÉ DE  
COMPENSATION

Extensibilité de 30 mm. obtenue sans l'extension du profilé à mur, qui maintient inchangé son impact esthétique.

---

FERMETURE AVEC JOINTS MAGNÉTIQUES  
INSTALLÉS SUR PROFILÉS EN ALLUMINIUM

Fermeture avec joints magnétiques appliqués aux profilés en aluminium placés dans la section vitrée et de dimensions minimales.

---

LA MANOEUVRE D'OUVERTURE SOULÈVE LA  
PORTE ET DÉGAGE SON JOINT D'ÉTANCHÉITÉ

L'ouverture est facilité par un mécanisme spécial: la porte se soulève et revient par gravité à sa position initiale.

---

LES PORTES S'OUVRENT VERS L'INTÉRIEUR ET  
VERS L'EXTÉRIEUR

Les portes s'ouvrent vers l'intérieur et vers l'extérieur

---

PRODUIT CONFORME À LA NORME

Produit conforme à la norme EN14428:2018 et avec marquage CE. Les cabines de douche Vismaravetro sont conformes aux normes européennes.

---

PROFILÉS ADDITIONNELS AD15 (SUR  
DEMANDE)

Possibilité d'ajouter (sur demande) des profilés additionnels AD15 pour augmenter la dimension de 15 mm chacun

---

S.M.F. SYSTÈME DE MONTAGE FACILE

Système breveté qui, combiné à un nouveau système d'extensibilité, sert de gabarit pour le positionnement idéal des panneaux, tout en assurant, dans le même temps, l'étanchéité.

---

SUR MÉSURE (DE CM EN CM)

Les cabines de douche de Vismaravetro peuvent être réalisées sur mesure, de cm en cm. Elles peuvent être personnalisées pour satisfaire au mieux les nécessités de chaque espace douche.

---

TRAITEMENT PRÉVENTIF ANTICALCAIRE

Vismaravetro utilise la nouvelle technologie "TPA" pour la protection des surfaces en glace des cabines de douche. Le traitement consiste dans l'application d'un polymère spécial qui empêche en grande partie le calcaire contenu dans l'eau d'adhérer aux parois de la douche. Le traitement TPA, appliqué en cours de production sur les glaces des cabines de douche, facilite les opérations de nettoyage et d'entretien en limitant tout type de dépôts, et plus particulièrement le calcaire.

## COMPOSANTS



### KZ

CABINE DE DOUCHE À L'ENCADREMENT PARTIEL, AVEC UNE PORTE BATTANTE À 180° ET SYSTÈME DE RELEVAGE ET PAROI FIXE EN ALIGNEMENT.

#### CARACTERISTIQUE

- La manoeuvre d'ouverture soulève la porte et dégage son joint d'étanchéité
- Produit conforme à la norme
- Double possibilité de mise à plomb et installation cabine de douche complétée.
- Extensibilité de 40 mm. sans profilé de compensation
- Profilés additionnels AD15 (sur demande)
- Disponible avec joints en PVC noirs (profilés 09, 38 et 39)
- Peut s'assembler avec l'élément KF
- Ouverture seulement extérieure si associé à l'élément fixe KF.
- Fermeture avec joints magnétiques installés sur profilés en aluminium
- Ouverture externe et interne pour KZ et KZ+KP, seulement ouverture externe pour KZ+KF
- S.M.F. Système de montage facile

#### MATÉRIAUX

- Partie fixe en glace trempée sécurisée de 8mm.
- Porte en glace trempée sécurisée de 6mm.
- Profilés en aluminium anodisé ou émaillé

#### DIMENSIONS

L: Min 90 - Max 160 cm  
H: Min 150 - Max 215 cm  
H standard: 200 cm



### KP

PAROI FIXE POUR RECEVEUR DE DOUCHE INSTALLÉ DANS LE PROLONGEMENT DE LA BAIGNOIRE OU SUR UN MURET

#### CARACTERISTIQUE

- Produit conforme à la norme
- Possibilité de mise à plomb
- Extensibilité de 15 mm. sans profilé de compensation
- Peut s'assembler avec les portes KN - KB - K2 - KZ - K3 - KM

#### MATÉRIAUX

- Profilés en aluminium anodisé ou émaillé
- Glace trempée sécurisée de 8 mm

#### DIMENSIONS

L: Min 30 - Max 140 cm  
H: Min 100 - Max 170 cm  
H standard: 150 cm

ELÉMENTS COMPLÉMENTS



POIGNÉS M16K STANDARD



POIGNÉS M7L

PROFILÉS



PROFILÉS ANODISÉS 09 - NOIR MAT



PROFILÉS ANODISÉS 21 - ARGENT BRILLANT



PROFILÉS ANODISÉS 23 - OR BRILLANT



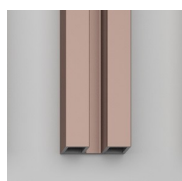
PROFILÉS ANODISÉS 31 - ARGENT SATINÉ



PROFILÉS ANODISÉS 32 - BRONZE SATINÉ



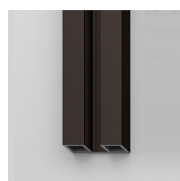
PROFILÉS ANODISÉS 33 - OR SATINÉ



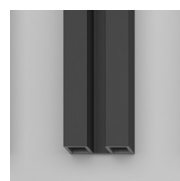
PROFILÉS ANODISÉS 34 - CUIVRE SATINÉ



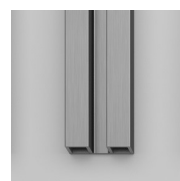
PROFILÉS ANODISÉS 35 - OR MAT



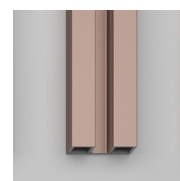
PROFILÉS ANODISÉS 38 - MOKA



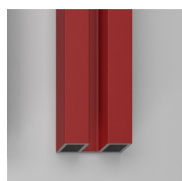
PROFILÉS ANODISÉS 39 - METAL GUN



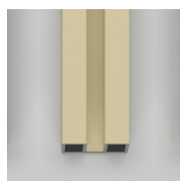
PROFILÉS ANODISÉS 61 - FINITION ACIER BROSSÉ



PROFILÉS ANODISÉS 84 - CUIVRE BOND



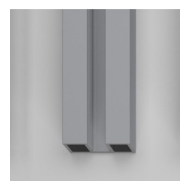
PROFILÉS ÉMAILLÉS 05 - ROUGE



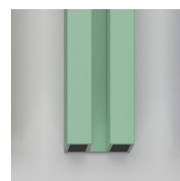
PROFILÉS ÉMAILLÉS 07 - JAUNE



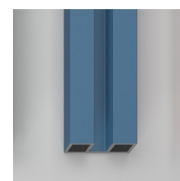
PROFILÉS ÉMAILLÉS 10 - PERGAMON



PROFILÉS ÉMAILLÉS 11 - GRIS



PROFILÉS ÉMAILLÉS 12 - VERT



PROFILÉS ÉMAILLÉS 13 - BLEU AZUR



PROFILÉS ÉMAILLÉS 14 - BLANC



PROFILÉS ÉMAILLÉS 15 - BLANC MAT

VERRES



VERRES 01 - GLACE GRANITÉ CLAIRE



VERRES 03 - GLACE BRONZE



VERRES 04 - GLACE TRANSPARENT



VERRES 05 - TIMELESS®



VERRES 06 - GLACE RÉFLÉCHISSANT



VERRES 07 - GLACE GRIS



VERRES 08 - GLACE SATINÉ



VERRES 12 - GLACE EXTRA-CLAIRE



VERRES TREMPÉS STRATIFIÉS 10 - VERRE EXTRA-REFLEX



VERRES TREMPÉS STRATIFIÉS 11 - KATHEDRAL



VERRES TREMPÉS STRATIFIÉS 14 - VERRE EXTRA-CLAIR SATINÉ



VERRES TREMPÉS STRATIFIÉS 29 - VERRE MADRAS NUVOLO

DÉCORS



DÉCORATIONS D50



DÉCORATIONS D51



DÉCORATIONS D52



DÉCORATIONS D60



DÉCORATIONS D61



DÉCORS GRAPHIQUES D54



DÉCORS GRAPHIQUES D55



DÉCORS GRAPHIQUES P56



DÉCORS GRAPHIQUES P70 NEVERENDING

OPTIONS



ACCESSOIRE DE  
NETTOYAGE VIRGOLA



ACCESSOIRES PERSONAL  
GLASS



COLONNE ÉQUIPÉE AMICO



COLONNE ÉQUIPÉE  
BASKET



RECEVEURS DE DOUCHE  
V.I.P



TRAITEMENT ANTI-  
CALCAIRE TRAITEMENT  
PRÉVENTIF ANTICALCAIRE  
(TPA)

DEVIS →

OÙ ACHETER →