



modelo  
**L2+LG**

Los elementos L2 y fijo LG se pueden ensamblar para formar una cabina en ángulo.

**Puerta abatible**  
**Angulo**

colección  
**Linea**

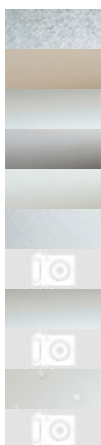
Todas las cabinas de ducha de la serie Linea están dotadas de apertura abatible. En todos los modelos la puerta se abre hacia el exterior, algunas también hacia el interior.

Descubre donde comprar esta cabina de ducha firmada Vismaravetro > [Store locator](#)

## ACABADOS

### Cristal

- 01 - Cristal piel de naranja
- 03 - Cristal bronce
- 04 - Cristal transparente
- 06 - Cristal reflectante
- 07 - Cristal gris
- 08 - Cristal satinado
- 10 - Verre extra-reflex
- 12 - Cristal extrachiaro
- 14 - Cristal extra-claro satinado
- 19 - Cristal madras
- 29 - Cristal Madras Nuvola



### Decoraciones

- D50 - D50
- D51 - D51
- D52 - D52
- D54 - D54
- D55 - D55
- D60 - D60
- D61 - D61
- P56 - P56



### Pomos y manetas

M7LS



### Perfiles anodizados

- 09 - Negro
- 21 - Plateado brillante
- 23 - Oro brillante
- 31 - Plateado satinado
- 32 - Bronce satinado
- 34 - Cobre satinado
- 35 - Oro satinado
- 39 - Metal gun
- 61 - Acabado acero cepill



### Perfiles esmaltados

- 05 - Rojo
- 07 - Amarillo
- 10 - Marfil
- 11 - Gris
- 12 - Verde
- 13 - Azul
- 14 - Blanco
- 15 - Blanco mate



## OPCIONAL

- Amico
- Tratamiento Preventivo Anticalcareo (TPA)
- Virgola
- Screen
- Alias
- Basket
- Personal Glass
- Pared Radiante
- Vi.p

## PLUS

- Cierre magnético.
- S.M.F. Sistema de montaje fácil
- A medida (de cm en cm)
- Brazo de fijación angular "Q"
- Producto certificado CE

# ELEMENTOS

que componen  
el modelo L2+LG



## L2

Cabina ducha sin estructura para frontal de ducha con 1 puerta abatible 180° y 1 elemento fijo en linea

### CARACTERÍSTICAS

- Extensibilidad de 40 mm
- Doble posibilidad de nivelado, lateral y longitudinal.
- Cierre magnético.
- Apertura interna y externa
- Combinable con el elemento LG para plato de ducha de ángulo
- S.M.F. Sistema de montaje fácil
- Producto conforme a la norma EN 14428:2015 y con marca CE
- A medida (de cm en cm)
- NOTE: La cabina de ducha Línea "L2" se realiza siempre a medida de cm en cm. El modelo L2, salvo petición específica, se suministra en la versión estándar con la puerta de dimensión aproximada a 2/3 del hueco (max cm. 80). Comunicar siempre las dimensiones exactas entre paredes y especificar la apertura a Derecha DX o Izquierda SX.

### DIMENSIONES

- Min 98 - Max 180 cm
- Altura 195 cm

### MATERIALES

- Fijo de cristal templado de seguridad de 8 mm.
- Perfiles de aluminio anodizado o esmaltado.
- Puerta de cristal templado de seguridad de 6 mm.



## LG

Pared fija para plato ducha de ángulo

### CARACTERÍSTICAS

- Combinable con el elemento LB L2 LZ L3
- Extensibilidad de 20 mm.
- Doble posibilidad de nivelado, lateral y longitudinal.
- Perfil de rigidización integrado
- S.M.F. Sistema de montaje fácil
- Producto conforme a la norma EN 14428:2015 y con marca CE
- A medida (de cm en cm)
- Posibilidad de combinar una cabina de 3 lados.
- NOTE: Especificar la apertura a Derecha DX o Izquierda SX. Comunicar siempre las dimensiones exactas del plato ducha instalado.

### DIMENSIONES

- Min 68 - Max 120 cm
- Altura 195 cm

### MATERIALES

- Cristal templado de seguridad 8 mm.
- Perfiles de aluminio anodizado o esmaltado.